

نظام سماعات Dell 21.
AE415
دليل المستخدم



نموذج تنظيمي: AE415

الملاحظات والتنبيهات والتحذيرات

ملاحظة: تشير الملاحظة إلى معلومات هامة تساعدك في استخدام الكمبيوتر الخاص بك بشكل أفضل.



تنبيه: يشير التنبيه إلى احتمالية حدوث ضرر بالجهاز أو فقدان البيانات ويخبرك بكيفية تجنب المشكلة.



تحذير: يشتر التحذير إلى احتمالية حدوث ضرر في الممتلكات أو إصابة شخصية أو الوفاة.



حقوق النشر لعام © 2016 لشركة Dell Inc. جميع الحقوق محفوظة. هذا المنتج محمي بموجب قوانين حقوق النشر والملكية الفكرية الأمريكية والدولية. تعتبر Dell™ وشعار Dell علامتين تجاريتين لشركة Dell Inc. في الولايات المتحدة و/أو الدوائر القضائية الأخرى. وقد تكون جميع العلامات والأسماء الأخرى المذكورة هنا علامات تجارية للشركات المالكة لها.

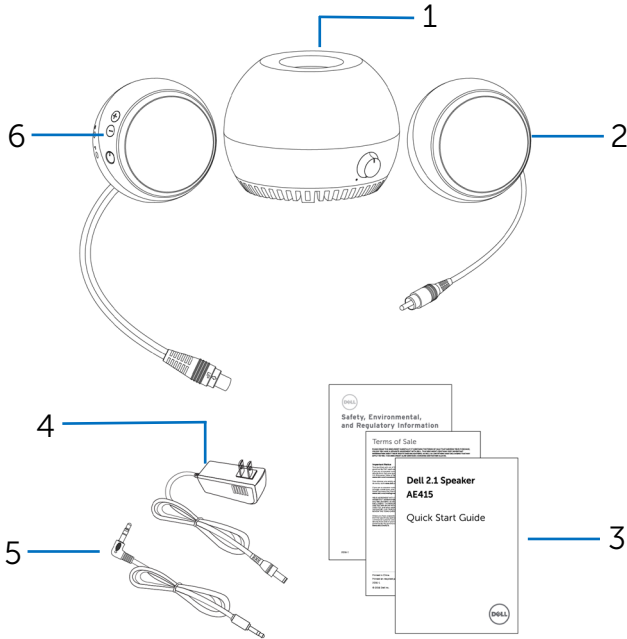
06 - 2016

مراجعة. A00

المحتويات

2	الملاحظات والتنبيهات والتحذيرات
4	محتويات العبوة
5	المميزات
6	إعداد السماعه
6	تشغيل/إيقاف تشغيل السماعه
8	توصيل السماعه
8	منفذ دخل الصوت
9	مقبس سماعه الرأس
10	ضبط مستوى الصوت
11	استكشاف الأخطاء وإصلاحها
14	المواصفات
15	المعلومات القانونية
15	الضمان

ملاحظة: قد تختلف المستندات المرفقة مع السماعة وفقا لمنطقتك.



السماعة اليمنى 2

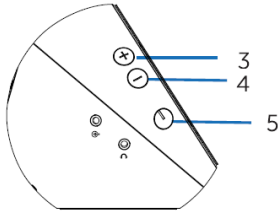
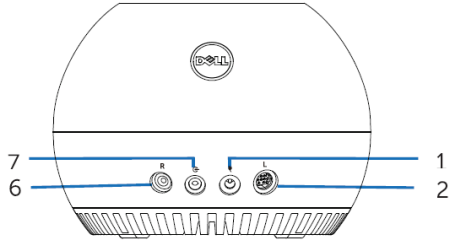
مضخم الصوت 1

مصدر الطاقة 4

المستندات 3

السماعة اليسرى 6

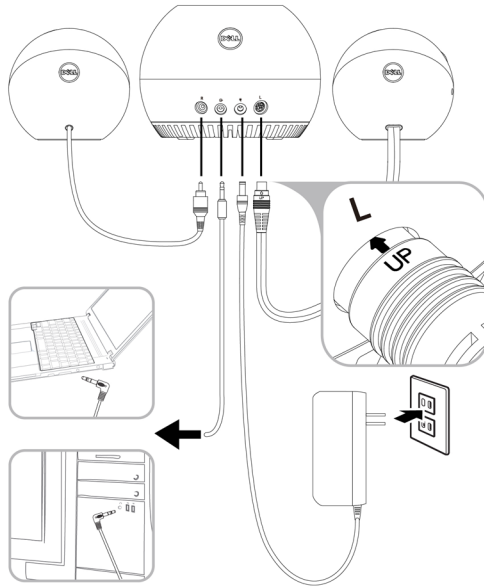
كابل الصوت 5



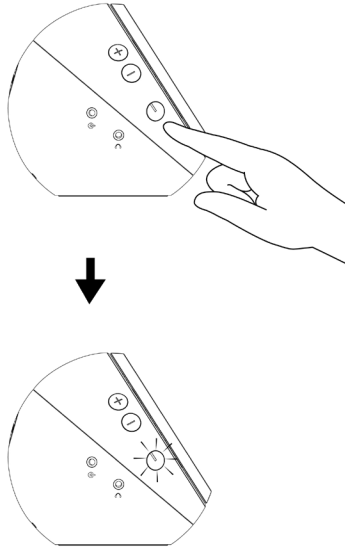
- | | | | |
|---------------------|---|--------------------------|---|
| منفذ السماعة اليسرى | 2 | منفذ DC (التيار المستمر) | 1 |
| خفض مستوى الصوت | 4 | رفع مستوى الصوت | 3 |
| منفذ السماعة اليمنى | 6 | زر الطاقة | 5 |
| | | منفذ الإدخال الإضافي | 7 |

تشغيل/إيقاف تشغيل السماعة

- 1 قم بتوصيل السماعتين اليمنى واليسرى بمنفذي مضخم الصوت الأيسر والأيمن.
- 2 قم بتوصيل أحد طرفي مصدر الطاقة بمنفذ مضخم الصوت والطرف الآخر بمقبس جداري يعمل.
- 3 قم بتوصيل كابل الصوت بمنفذ مضخم الصوت.
- 4 قم بتوصيل الطرف الآخر لكابل الصوت بمنفذ الصوت بالكمبيوتر.



5 اضغط على زر الطاقة وحرره. سيضيء مؤشر LED الموجود على زر التشغيل ليشير إلى أن الجهاز قيد التشغيل. يمكن سماع نغمة صوتية عند تشغيل السماعة.

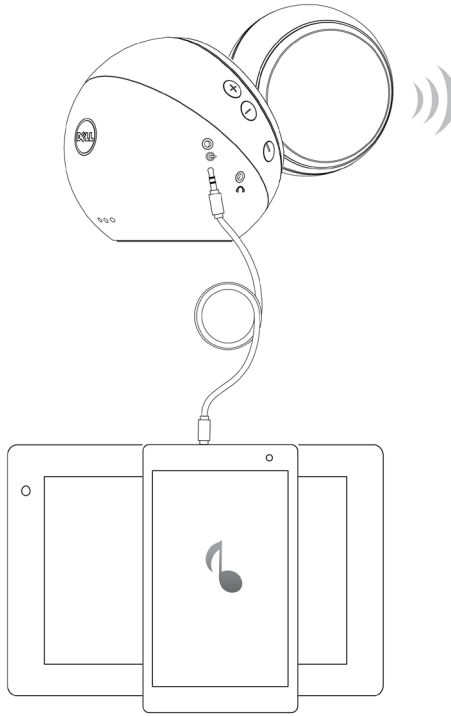


6 لإيقاف السماعة، اضغط على زر التشغيل ثم حرره. سينطفئ مؤشر LED للإشارة إلى إيقاف الجهاز.

استخدم مقبس دخل الصوت أو سماعة الرأس لتوصيل جهاز الصوت (الكمبيوتر اللوحي، الهاتف الذكي) بسماعة Dell.

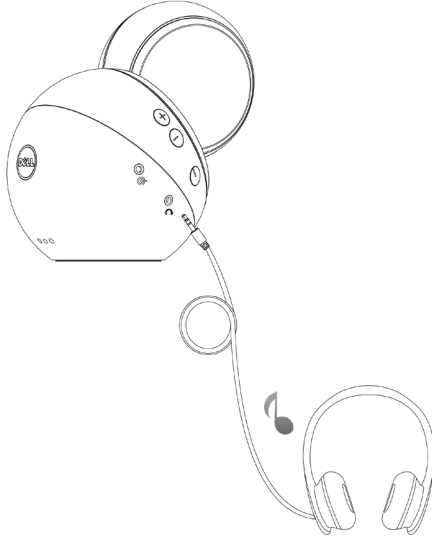
منفذ دخل الصوت

- 1 يمكنك تشغيل الصوت باستخدام كابل إدخال الصوت المزود مع جهاز الصوت.
- 2 قم بتوصيل كابل إدخال الصوت بمنفذ الإدخال الإضافي بالسماعة.
- 3 قم بتشغيل الموسيقى واضبط مستوى الصوت كما ترغب.



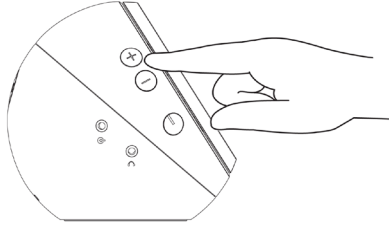
مقبس سماعة الرأس

- 1 قم بتوصيل سماعة الرأس بمقبس سماعة الرأس في السماعة.
- 2 قم بتشغيل الموسيقى واضبط مستوى الصوت كما ترغب.



ضبط مستوى الصوت

- 1 اضغط على الزر + لرفع مستوى الصوت. قد تسمع نعمة مزدوجة هادئة عندما يكون مستوى صوت السماعة عند الحد الأقصى.
- 2 اضغط على الزر - لخفض مستوى الصوت. قد تسمع نعمة فردية هادئة عندما يكون مستوى صوت السماعة عند الحد الأقصى.



المشاكل	الأسباب المحتملة	الحلول المحتملة
السماعة لا تعمل بشكل سليم	مؤشر LED بزر الطاقة مطفأ	تأكد أن مصدر الطاقة متصل بالمقبس الجداري. تأكد من أن الكمبيوتر يعمل بالضغط على زر الطاقة. اضغط على زر الطاقة، وستسمع نغمة تنبيه ثم يتحول مؤشر LED بزر الطاقة إلى اللون الأبيض للإشارة إلى أن السماعة تعمل.
إذا كانت السماعة لا تعمل، فاتبع الخطوات التالية.		
		افصل مصدر الطاقة وقم بتوصيله مرة أخرى. تأكد من إدخال قابس التيار المستمر بشكل سليم في مقبس التيار المستمر بمضخم الصوت. افصل موصل كابل DIN للسماعة اليسرى وقم بتوصيله مرة أخرى بمضخم الصوت. جرب مصدر طاقة عالي الجودة.
لا يصدر صوت	لا يصدر صوت من مصدر الصوت الخارجي	تحقق من إدخال كابل الإدخال الإضافي الذي يبلغ طوله 3.5 ملم في منفذ الإدخال الإضافي للسماعة. افصل كابل الإدخال الإضافي الذي يبلغ طوله 3.5 ملم من مقبس الإدخال الإضافي وأدخل الكابل مرة أخرى. تحقق مما إذا كان مصدر الصوت يعمل. تحقق مما إذا كان مستوى صوت مصدر الصوت ليس 0%. جرب سماعة عالية الجودة أو مصدر صوت.
صوت مشوه	تُستخدم بطاقة الصوت بالكمبيوتر كمصدر صوت.	قم بإزالة أي عوائق بين السماعة والمستخدم. تأكد من إدخال قابس منفذ مستقبل الصوت تمامًا في منفذ بطاقة الصوت. اضبط جميع عناصر التحكم في مستوى الصوت على متوسط. اخفض مستوى صوت تطبيق الصوت. أدر مستوى الصوت إلى الإعداد المنخفض بالضغط

على زر "-" بالسماعة اليسرى.

أدر مستوى صوت مضخم الصوت عن طريق تدوير مقبض مستوى الصوت الفرعي عكس اتجاه عقارب الساعة.

نظف جميع الكابلات وأعد تركيبها.

استكشف أعطال بطاقة الصوت بالكمبيوتر.

اختبر السماعة باستخدام مصدر صوت آخر (على سبيل المثال، مشغل أسطوانات محمول أو مشغل MP3).

تأكد من عدم ملامسة أي كائنات محررة للسماعة.

قم بإزالة أي عوائق بين السماعة والمستخدم.

تأكد من إدخال قابس منفذ مستقبل الصوت بالكامل في مقبس السماعة أو مصدر الصوت.

اضبط جميع عناصر التحكم (اليسرى واليمنى) في توازن الصوت بنظام Windows.

نظف جميع الكابلات وأعد تركيبها.

استكشف أعطال بطاقة الصوت بالكمبيوتر.

اختبر السماعة باستخدام مصدر صوت آخر (على سبيل المثال، مشغل أسطوانات محمول أو مشغل MP3).

قم بإزالة أي عوائق بين السماعة والمستخدم.

أدر مستوى الصوت إلى مستوى أعلى عن طريق الضغط على زر "+" بالسماعة اليسرى.

اضبط جميع عناصر التحكم في مستوى الصوت بنظام Windows إلى الحد الأقصى.

ارفع مستوى صوت تطبيق الصوت.

اختبر السماعة باستخدام مصدر صوت آخر (على سبيل المثال، مشغل أسطوانات محمول أو مشغل MP3).

تأكد من أن السماعة على سطح مستوٍ ولا توجد أشياء مرتخية متعلقة بالسماعة ملامسة لها.

يصدر الصوت من جانب واحد فقط بالسماعة

خرج الصوت غير المتوازن

مستوى الصوت منخفض جداً

مستوى الصوت منخفض

يمكن سماع ضوضاء من السماعة

ضوضاء طنين

اخفض مستوى الصوت إلى مستوى أدنى عن طريق الضغط على زر "-" بالسماعة اليسرى. تأكد أن الأسلاك لا تتشابك مع السماعة.

تأكد من توصيل كابل الإدخال الإضافي بشكل سليم في منفذ الإدخال الإضافي بالسماعة ومقبس الإخراج الإضافي بالجهاز الخارجي.

جرب كابل دخل إضافي عالي الجودة.

تحقق من تشغيل جهاز الصوت أو تشغيل الموسيقى عليه.

تأكد من عدم ضبط مستوى صوت جهاز الصوت على 0%.

جرب سماعة عالية الجودة أو مصدر صوت.

قم بإزالة أي عوائق بين السماعة والمستخدم.

تأكد من إدخال قابس منفذ مستقبل الصوت بالكامل في مقبس مصدر الصوت.

اخفض مستوى صوت مصدر الصوت.

أدر مستوى الصوت إلى إعداد منخفض بالضغط على زر "-" بالسماعة اليسرى.

نظف الكابلات وأعد تركيبها.

تأكد من عدم ملاسة أي كائنات محررة للسماعة.

تحقق مما إذا كان مشغل موسيقى النظام أو مصدر الصوت الخارجي يشغل الموسيقى.

تحقق مما إذا كان مصدر الصوت ومستوى صوت السماعة غير مضبوطين على 0%.

تحقق من إدخال قابس سماعة الرأس في مقبس سماعة الرأس بالسماعة بشكل سليم.

تحقق مما إذا كان قابس سماعة الرأس لا يعرض اتصالاً متقطعاً.

تحقق مما إذا كان ملف الموسيقى غير مشوه عند التشغيل بدون سماعة الرأس أو التوصيل بسماعة رأس جيدة معروفة.

تحقق من وجود جميع العناصر بداخل العبوة كما هو موضح في "محتويات العبوة".

لا يصدر صوت من الإدخال الإضافي
لا يصدر صوت عند استخدام وظيفة الإدخال الإضافي

تشوه الإدخال الإضافي
لم يتم توصيل كابل المدخل الإضافي بشكل سليم

تم توصيل مقبس سماعة الرأس ولكن لم يتم سماع صوت
لا يُشغل مصدر الصوت الخارجي الموسيقى ومستوى الصوت 0%

تم توصيل مقبس سماعة الرأس
تشويه الصوت

عناصر ناقصة
تحقق من العبوة

المواصفات

العامّة	
رقم الطراز	AE415
نوع الاتصال	كابيل DIN كابيل الصوت
المواصفات الكهربائية	
جهد التشغيل	20 فولت
تيار التشغيل	1.5 A
إدخال الصوت	إدخال الصوت مدخل إضافي للصوت التناظري (مقبس 3.5 ملم)
طاقة الإخراج	2 × 5 وات + 20 وات بمعدل تشوه توافقي كلي $\geq 10\%$
الخصائص المادية	
مضخم الصوت:	
القطر	180 ملم (7.09 بوصات)
الوزن	1080 جم (2.38 رطل)
السماعات:	
القطر	120 ملم (4.72 بوصات)
الوزن	340 جم (0.75 رطل)
البيئية	
درجة حرارة التشغيل	0 درجة مئوية إلى 40 درجة مئوية
درجة حرارة التخزين	-40 درجة مئوية إلى 65 درجة مئوية
رطوبة التشغيل	الحد الأقصى للرطوبة النسبية 90% بدون تكثيف
رطوبة التخزين	الحد الأقصى للرطوبة النسبية 90% بدون تكثيف

الضمان

الضمان المحدود وسياسات الإرجاع

تتمتع المنتجات التي تحمل علامة Dell التجارية بضمان محدود للأجهزة لمدة عام واحد. في حالة الشراء مع نظام Dell، فإنه سيتبع ضمان النظام.

بالنسبة للعملاء في الولايات المتحدة:

تخضع عملية شراء واستخدام هذا المنتج لاتفاقية المستخدم الخاصة بشركة Dell، التي يمكنك العثور عليها في Dell.com/terms. يحتوي هذا المستند على شرط التحكيم الملزم.

بالنسبة لعملاء أوروبا والشرق الأوسط وأفريقيا:

تخضع المنتجات المباعة والمستخدمه التي تحمل علامة Dell التجارية إلى الحقوق القانونية الوطنية السارية للمستهلكين وبنود أية اتفاقية بيع بالتجزئة والتي قد قمت بإبرامها (والتي سوف تسري بينك وبين تاجر التجزئة) وبنود عقد المستخدم من Dell.

كما يحق لشركة Dell أن تقدم ضماناً إضافياً للأجهزة - ويمكن العثور على التفاصيل الكاملة لشروط العقد والضمان الخاصة بمستخدم Dell بالانتقال إلى Dell.com، وتحديد بلدك من القائمة أسفل الصفحة الرئيسية ثم النقر فوق رابط "الشروط والأحكام" للاطلاع على شروط المستخدم أو رابط "الدعم" للاطلاع على شروط الضمان.

بالنسبة للعملاء خارج الولايات المتحدة:

تخضع المنتجات المباعة والمستخدمه التي تحمل علامة Dell التجارية إلى الحقوق القانونية الوطنية السارية للمستهلكين وبنود أية اتفاقية بيع بالتجزئة والتي قد قمت بإبرامها (والتي سوف تسري بينك وبين تاجر التجزئة) وبنود الضمان من Dell. كما يحق لشركة Dell أن تقدم ضماناً إضافياً للأجهزة - ويمكن العثور على التفاصيل الكاملة لشروط ضمان Dell بالانتقال إلى Dell.com، وتحديد بلدك من القائمة أسفل الصفحة الرئيسية ثم النقر فوق رابط "الشروط والأحكام" أو رابط "الدعم" للاطلاع على شروط الضمان.